

Nadal a Mataró



FIRA de NADAL

El Nadal més solidari i gastronòmic escalfa motors a Mataró

SECCIÓ ESPECIAL INCLOSA A:

el  
**tot**  
Número 1896

**MATARÓ** i MARESME

Any XXXVIII ■ Del 13 al 19 de desembre de 2019 ■ [www.totmataro.cat](http://www.totmataro.cat)

Grup de comunicació [eltot.cat](http://eltot.cat)



**tot** MATARÓ.CAT

 portalmataro.com

**FOSBURY**  
LA REVISTA DE TOT L'ALTRE ESPORT

**TOT ESPORT.CAT**  
BARÇA DE HOBBY ESPORTIVES DE CATALUNYA



## El Nadal més solidari i gastronòmic escalfa motors a Mataró

És una de les millors èpoques de l'any per posar en marxa iniciatives solidàries i per servir a taula els millors productes

■ El compte enrere perquè arribi Nadal ja ha començat. Juntament amb les ganes de comprar i regalar tan típiques d'aquestes dates, l'esperit solidari dels mataronins també veu la llum. I és que el desembre és el mes en què arrenquen iniciatives consolidades i d'abast autonòmic com La Marató de TV3 o s'engega

la recollida de joguines perquè tots els nens puguin gaudir de les festes com cal.

A més a més, moltes famílies aprofiten els últims dies de l'any per gaudir dels millors productes i plats típics de Nadal. Torrons, panettones, massapà i polvorons són les postres que protagonitzen els dinars i sopars; canelons,

### **i** Cites clau

**La Marató de TV3 i la recollida de joguines tenen lloc al desembre**

sarsuela, suquet de peix, escudella o rostits d'ànec formen el receptari ideal per gaudir en companyia.

**omnifauna**<sup>®</sup>  
RESIDÈNCIA CANINA I FELINA  
Des de 1965 cuidant les teves mascotes

- Servei veterinari les 24h al dia.
- Neteja i desinfecció diària.
- Dos passejos diaris per les zones enjardinades.
- Recollida a domicili.
- Calefacció opcional.

*Bones Festes!*

*Vine a visitar les nostres instal·lacions!*

Cami de les Vinyes d'en Sumells, 39, Mataró - Horari de 9 a 13h i de 16 a 20h  
www.omnifauna.com · reserves@omnifauna.com · T. 616 169 571


#NadalMataro



# MATARÓ CONNECTA

*amb els sabors*

Als mercats i restaurants  
hi trobaràs els sabors del Nadal



Visit Mataró  
@visit\_mataro  
@visit\_mataro

[visitmataro.cat](http://visitmataro.cat)



Ajuntament  
de Mataró



Diputació  
Barcelona



## La ciutat també participa en La Marató de TV3

Ho farà amb activitats com les Nades amb Flabiol, la festa solidària de les escoles Cor de Maria i Antonio Machado o el curs impulsat per l'entitat Aikido Mataró

**Nadal:** Redacció

■ La Marató de TV3 arriba a la capital del Maresme amb diverses activitats. Una d'elles són les Nades amb Flabiol, que tindran lloc dissabte 14 de desembre a partir de les 18 h pels carrers i places del centre de Mataró. L'actuació comptarà amb l'acompanyament del

gegant Sethomes, de l'Escola Camí del Mig. Dos centres educatius que també han volgut formar part d'aquesta recollida de fons a favor de la investigació de les malalties minoritàries són el Cor de Maria i l'Antonio Machado. Ambdós col·legis han organitzat una festa que se celebrarà dissabte 15 al matí amb una cercavila de gegants i

una botifarrada solidària incloses. Per últim, l'activitat de caràcter més esportiu anirà a càrrec de l'entitat Aikido Mataró. El 21 de desembre, de 10 a 12.30 h, els mestres Jaume Gelabert, Manel Fernández i Samuel Ordóñez impartiran un curs de Nadal. Els donatius de 5 euros aniran destinats íntegrament a la Marató. | Red.

**La Marató 3**  
MALALTIES MINORITÀRIES

**MINORIES QUE FAN UNA MAJORIA**

Fundació La Marató de TV3  
15 DE DESEMBRE TRUCA 900 21 50 50

Espai cedit per **tot MATARÓ**

Japots fer el teu donatiu a través de  
Internet Mòbil Caixaer automàtics

Col·laboradors de la campanya de sensibilització  
Boehringer Ingelheim Aigües de Barcelona Legitim responsable **CODORNIU**

NENS



CONOR // ROLLING // 169€



ORBEA // MIXTA // 329€



CONOR // INADERX // 265€



ORBEA // GROW2 // 230€

JUNIOR



CONOR // 5200-26 // 308€



PATINET ELÈCTRIC // LEOPARD // 365€

ADULT



ORBEA // WILDPS // ~~4.529€~~ >> 3.450€



ORBEA // ALMANZ // ~~2.599€~~ >> 2.079€



onVeló  
cycling shop

DISTRIBUIDOR OFICIAL:



ARGON 18

ORBEA

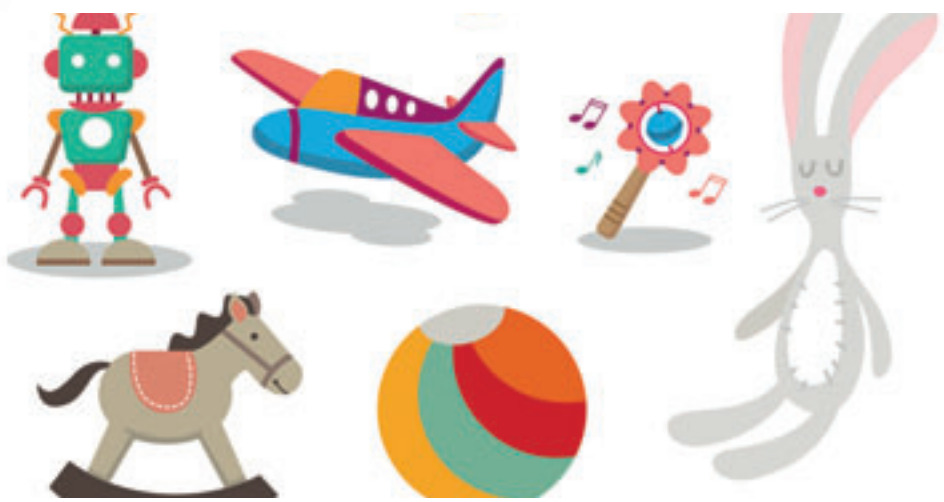


RIDLEY

0%

D'INTERESSOS  
FINS A 24 MESOS

Ronda Barceló 67, local 2, Mataró - 669 870 619 - 931 438 584 - [www.onvelocycling.com](http://www.onvelocycling.com)



## Últims dies per participar en la recollida solidària de joguines

Fins al 20 de desembre, la Xarxa Acció Solidària de CCOO de Catalunya manté activa aquesta iniciativa que fomenta la reutilització i socialització de les joguines

### Nadal: Redacció

■ Fins al 20 de desembre està en marxa la setena campanya de recollida de joguines engegada per CCOO i que porta per títol "Cap nen i nena sense joguina". De fet, tothom que vulgui pot apropar-se al local que l'entitat sindical té al número 120 del carrer Castaños i fer la seva aportació. Cal destacar que en la campanya no s'accepten joguines que es puguin considerar sexistes o que fomentin la violència. L'objectiu de la iniciativa és, entre altres coses, fomentar la reutilització i socialització de les joguines.

### El reciclatge com a segona opció

Tanmateix, les famílies que no siguin a temps de participar en la recollida teniu a la vostra disposició una alternativa que també promou valors positius: el reciclatge.

En aquest sentit, cal saber quin és el contenidor més adequat en el qual dipositar l'objecte. En altres paraules, que sigui de plàstic no vol dir que hagi d'anar al contenidor groc.

A grans trets, si es tracta d'un

peluix o d'una disfressa ha d'anar al contenidor de roba. D'altra banda, la deixalleria és el lloc més adient per portar les joguines de cartó plastificades, les bicicletes o patinets o els dispositius electrònics i les piles. | Red.

**MULTIMÒBIL**  
ACCESORIS I TECNOLOGIA MÒBIL

**MI**

- XIAOMI  
· NOTE 8 PRO  
· MI NOTE 10
- També disposem de bicicletes i patinets elèctrics.

**Baixada Santa Anna 4 · Mataró · T. 937 909 389**



**119€**  
**MELLER**

Vidre Safir

**Joies**  
**MELLER**  
des de **28€**



## RELOTGES SMARTWATCH des de **25€**



**387€**

**ORIENT**  
Automàtic



**390€**

**JAGUAR**  
Vidre Safir



**399€**

**SEIKO**  
Solar | 200m



**200€**

**EDWARD**

## COL·LECCIÓ L U X E N T E R

Des de **29€**



**49€**

**39€**



Col·lecció  
lletres  
d'argent  
rosé  
**59€**



## Tot a punt per a una nova edició de la Christmas Bike



La cursa tindrà lloc el 29 de desembre a Mataró

■ Mataró es prepara per acollir una nova edició de la Christmas Bike, la trobada per als amants de la bicicleta de muntanya. La cursa arrencarà el 29 de desembre a les Pistes de Cros Municipals de la ciutat i tindrà dos circuits: un de 30 quilòmetres (per a majors de 14 anys) i un altre de 18 quilòmetres (per a majors de 10 anys). La ruta passarà pels millors corriols de Mataró, Dosrius i Argentona i

la prova estarà cronometrada per poder fer les classificacions pertinents al final.

**Les inscripcions es tancaran quan el llistat arribi als 500 participants**

Les inscripcions, que es tancaran quan se superin els 500 participants, es poden fer a través del web [www.christmasbike.cat](http://www.christmasbike.cat). Els pitralls acreditatius, per la seva banda, es podran recollir el mateix dia de l'esdeveniment, a partir de les 8.30 hores i fins a 15 minuts abans del tret de sortida.

A hores d'ara, el cost de la inscripció és de 22 euros per al trajecte de 30 quilòmetres i de 20 euros per al de 18 quilòmetres. El preu inclou avituallaments sòlids i líquids, assistència mèdica i botifarra i beguda finals, entre d'altres. | Red.

**CASAL D'ESCALADA A BULDER PLANET -MATARÓ-**  
DIES: 23, 24, 27, 30 i 31 DE DESEMBRE i 2 i 3 DE GENER (PREU PER DIA 20€)  
INFORMA'T: 93 790 91 50  
Antoni de Capmany 62 bis, Baixos, Mataró  
info@bulderplanet.com  
DE 5 A 15 ANYS • HORARI CASAL: DE 09:00 A 13:30 hs

CASAL COMPLET (7 dies) 120€

**La Botiga del Barri**  
FRUITES - VERDURES - ALIMENTACIÓ  
- SERVICIO A DOMICILIO -  
Av. Puig i Cadafalch, 262 // Rda. Cerdanya, 12. - Tel. 633 606 148

Los alumnos de la escuela Arrai Dansa os quieren felicitar las fiestas  
**Bailando!**  
VEN A PASARLO GENIAL  
20 de DICIEMBRE a las 18.00h  
Plaça de Maria Aurelia Capmany 08304 Mataró



*Bones Festes!*

DES DE 1965 FABRICANT I REFORMANT // 300M<sup>2</sup> D'EXPOSICIÓ AL SEU SERVEI

**CUINA COMPLETA 5.990€**  
DES DE NOMÉS



**BANY  
COMPLET**  
DES DE  
**3.499€**

**REFORMA COMPLETA  
DEL TEU HABITATGE**

PER NOMÉS!  
**14.000€**



La Botiga Solidària és al número 50 del carrer Barcelona.

© Daniel Ferrer



## Regals amb valor afegit

La Botiga Solidària ofereix una gran varietat de productes sostenibles, justos i solidaris

### Nadal: Redacció

La Botiga Solidària, situada a l'edifici de la Peixateria, ofereix una gran varietat de productes i participa en diversos projectes solidaris. Aquesta iniciativa té com a objectiu contribuir, des del seu model de comerç, a la creació d'un món més sostenible, més just i solidari.

Més sostenible perquè els productors, agricultors, artesans i altres agents vinculats al comerç just treballen en un marc on s'empra el màxim d'energia renovable possible, es vigila

de no malmetre el medi ambient i no malgastar els recursos naturals.

Més just, ja que el comerç just es basa en un treball digne fomentat en el creixement econòmic i la igualtat entre gèneres en tots els àmbits de la cadena de producció, i perquè no hi ha lloc per al treball infantil. Els infants han de poder accedir a l'educació, i això implica oferir ocupació digna a les seves famílies i un funcionament democràtic de les organitzacions implicades.

I més solidari perquè el comerç just es preocupa de saber on es fa

el producte, qui l'ha fet, com ha estat el seu procés de creació i com de respectuós s'ha estat en la seva elaboració. Una manera d'oferir productes perquè es prengui consciència en l'àmbit personal i de ciutat: tant els productors com els clients en són partícips.

Tot plegat, està emmarcat en els objectius del 2030 que marca l'ONU per erradicar la pobresa, la fam, fomentar l'ús d'energies renovables, l'ocupació digna, la industrialització inclusiva i molts altres reptes que el món ha de treballar per assolir. | Red.



# PARC D'ATRACCIONS DE NADAL

06 DE DESEMBRE AL 06 DE GENER

CARPA DE NADAL

ACTIVITATS GRATUÏTES



Activitats  
Complementàries  
gratuïtes

Escriu i penja el teu  
desig a l'arbre

Concurs de dibuix

Del dia 14 de desembre  
al dia 4 de gener

Sorteig d'una estada  
a Disneyland Paris  
Per a 2 persones / 2 nits\*

Estada de 2 nits i entrades a Disneyland  
Paris per a 2 adults i 2 nens. Valorat en  
1200 €. Desplaçament no inclòs.  
diumenge dia 1 de gener de 14:00 a les  
14:00 h.

Activitats complementàries mentre  
no hi hagi actuacions.

ELS DIES 06 I 07 DE DESEMBRE, PROMOCIÓ INAUGURACIÓ.  
PER LA COMPRA D'UN ABONAMENT DE 10 € 2 FITXES DE REGAL

Dv. 6 de desembre	17.30	Mickey y Minnie
Ds. 7 de desembre	17.30	Patrulla Canina
Dg. 8 de desembre	17.30	Actuació de Màgia, "COCO"
Ds. 14 de desembre	17.30	Bombolles gegants
Dg. 15 de desembre	17.30	Princeses Disney
Ds. 21 de desembre	17.30	Musical Frozen
Dg. 22 de desembre	17.30	Super Herois
Dm. 24 de desembre	17.00 a 20:00	RECOLLIDA CARTA PARE NOEL
Dc. 25 de desembre	17:30	Actuació de Pallasso Salmonet
Dj. 26 de desembre	17.30	Mickey y Minnie Nadal
Dv. 27 de desembre	17.30	Patrulla Canina
Ds. 28 de desembre	17.30	La Bella i la Bèstia
Dg. 29 de desembre	17.30	Musical Frozen
Dc. 1 de gener	17.30	Canta jocs
Ds. 4 de gener	17.00 a 20:00	Patge Reial
Dg. 5 de gener	17.00 a 20:00	Patge Reial



Vine disfressat del teu  
personatge preferit.

## NOU PARC CENTRAL DE MATARÓ



NOU PARC CENTRAL DE MATARÓ  
Plaça de l'Esplanada (P)  
Eixal Vell / Parc Central (P)



Nadal a  
Mataró



el  
**tot** MATARÓ  
I MARESME

Grup de comunicació [eltot.cat](http://eltot.cat)



**tot** MATARÓ.cat

 portalmataró.com

**FOSBUXY**  
LA REVISTA DE TOT L'ALTRE ESPORT

**TOTESPORT.CAT**  
BARÇA DE WEBSPORTS DE CATALUNYA